

**Демонстрационный вариант промежуточной
итоговой аттестации 6 класса по географии**

Часть 1

При выполнении заданий этой части верным является только один ответ. В бланке ответов №1 под номером выполняемого Вами задания (1-30) впишите цифру в клеточке, номер которой соответствует выбранного Вами ответа.

- 1** В состав Солнечной системы входит
а) 6 планет в) 7 планет
б) 8 планет г) 9 планет
- 2** Моделью Земли является:
а) глобус в) план
б) атлас г) карта
- 3** Следствием взаимного притяжения Земли и Луны является
а) изменение продолжительности светового дня
б) возникновение приливов и отливов
в) смена времен года
г) изменение температуры на поверхности Земли
- 4** Географическая широта – это расстояние от:
а) экватора в) северного полюса
б) начального меридиана г) Москвы
- 5** День 21 марта в северном полушарии называют днём:
а) летнего солнцестояния в) весеннего равноденствия
б) осеннего равноденствия г) зимнего солнцестояния
- 6** Проявлением медленного вертикального движения земной коры является:
а) обнажение дна Мирового океана б) сейсмическая активность
в) вулканическая деятельность г) физическое выветривание
- 7** Наиболее подробно территория изображена на карте масштаба:
а) 1:2 500 в) 1:250 000
б) 1:25 000 г) 1:25 000 000
- 8** Укажите верную последовательность внутреннего строения Земли в порядке их следования от центра планеты
а) мантия, ядро, земная кора
б) ядро, мантия, земная кора
в) земная кора, ядро, мантия
г) мантия, земная кора, ядро
- 9** Горные породы образованные в результате накопления веществ, выпавших в осадок на дне водоёмов называются:
а) метаморфическими в) осадочными
б) магматическими г) органическим
- 10** Чему равна температура на высоте 6 км, если на поверхности Земли она равна +12°C:
а) -6 °C б) -12 °C
б) -18 °C г) -24°C
- 11** Облака образуются большей частью в:
а) стратосфере в) ионосфере
б) тропосфере г) верхних слоях атмосферы
- 12** Если в течении суток самая высокая температура +24°C, а самая низкая -10°C, то суточная амплитуда равна:
а) 34°C в) 24°C
б) 14°C г) 4°C
- 13** На метеорологических станциях давление определяют с помощью:
а) гигрометра б) термометра
в) флюгера г) барометра

14 Входящая в состав гидросферы вода находится в:
а) жидком состоянии б) твёрдом состоянии
в) газообразном состоянии г) во всех перечисленных

15 Река НЕ может брать начало из:
а) болота б) озера
в) моря г) родника

16 Главная причина широтной зональности:
а) уменьшение температуры с высотой
б) уменьшение температуры от экватора к полюсам
в) изменение температуры по сезонам года
г) изменение температуры из-за рельефа

17 Какая из перечисленных цепочек причинно-следственных связей является верной?
а) образование ветра – разница в нагреве моря и суши – разница в атмосферном давлении
б) образование ветра – разница в атмосферном давлении – разница в нагреве моря и суши
в) разница в нагреве моря и суши – разница в атмосферном давлении – образование ветра
г) разница в атмосферном давлении – разница в нагреве моря и суши – образование ветра

18 Причиной неравномерности распределения температуры по земной поверхности является:
а) удаленность от Солнца б) вращение вокруг Солнца
в) шарообразность Земли г) внутренним строением Земли

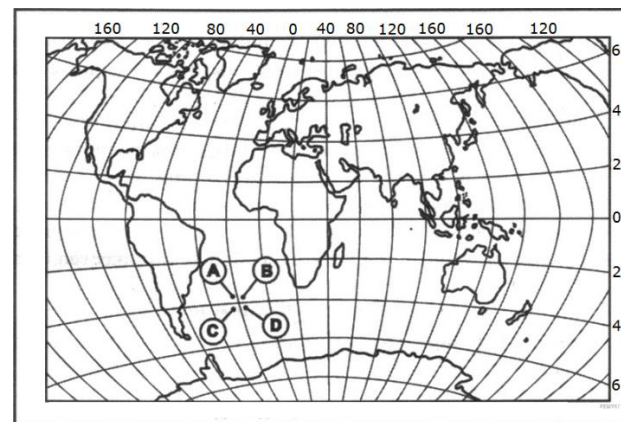
19 Какое из перечисленных озер является крупнейшим в мире по глубине:
а) Онежское б) Каспийское
в) Балхаш г) Байкал

20 Из предложенного списка выберите реки, относящиеся к бассейну Тихого океана:

а) Нил, Амазонка б) Амур
в) Енисей, Конго г) Волга, Миссисипи

21 Учение о биосфере создал:
а) Эратосфен б) Докучаев
в) Арсеньев г) Вернадский

22 Какой буквой на карте мира обозначена точка, имеющая координаты 35° ю.ш. и 17° з.д.?
а) А б) В
в) С г) D



23 Какое утверждение о границах биосферы верно?
а) организмы населяют всю толщу атмосферы, гидросферы, литосферы
б) заселены только гидросфера и литосфера
в) нижняя граница биосферы проходит в верхней части литосферы
г) гидросфера заселена до глубины 2500 м

24 В каком направлении преобладает смена природных зон на Земле:
а) с запада на восток б) от экватора к полюсам
в) с севера на юг г) от нулевого меридиана к 180 меридиану

25 Какая природная зона Северного полушария расположена южнее?

- а) тундра б) хвойный лес
в) степь г) арктические пустыни

26 Какая природная зона характеризуется преобладанием крупной древесной растительности?

- а) тундра б) тайга
в) степь г) саванна

27 Что является основной характеристикой почвы?

- а) плодородие б) содержание неорганических веществ
в) проветриваемость г) содержание влаги

28 К какой форме численной записи масштаба соответствует именованная форма записи масштаба в 1 см 50 км?

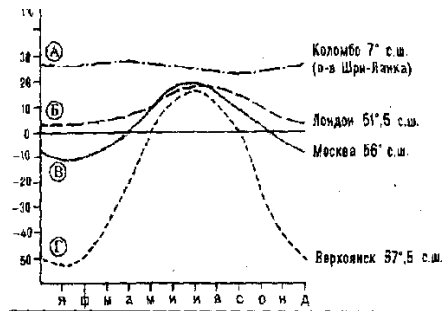
- а) 1:5000 б) 1:50 000
в) 1:500 000 г) 1 :5 000 000

29 Укажите сторону горизонта с наибольшим значением азимута?

- а) северо-запад б) север
в) юго-восток г) север – северо – восток

30 Используя график годового хода температур, определите, какой буквой обозначена максимальная амплитуда?

- 1) А 2) Б 3) В 4) Г



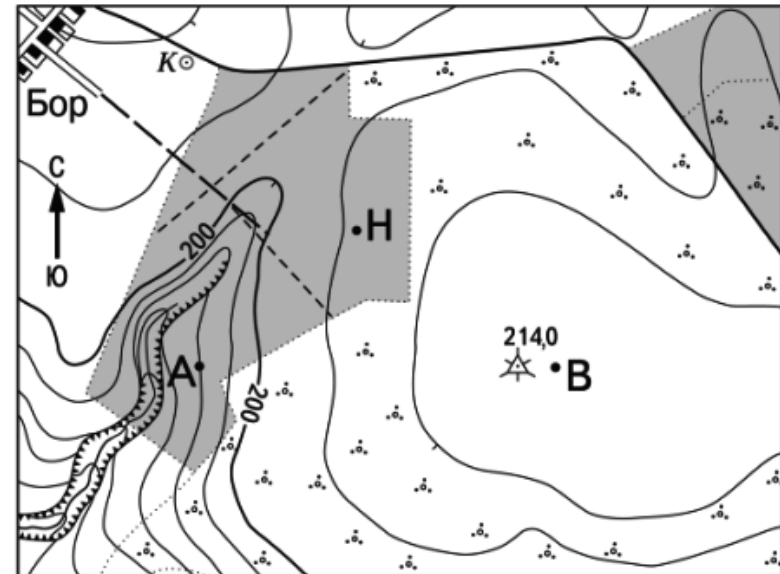
Часть 2

Ответом к заданиям этой части является последовательность (1-6) цифр, число или слово. Впишите ответы в бланк ответов №1 справа от номера соответствующего задания.

1 Расположите планеты Солнечной системы в порядке их удаления от Солнца:

1. Марс
2. Меркурий
3. Юпитер
4. Земля

2 Определите по карте расстояние на местности по прямой от точки Н до колодца. Полученный результат округлите до десятков метров. Ответ запишите цифрами.

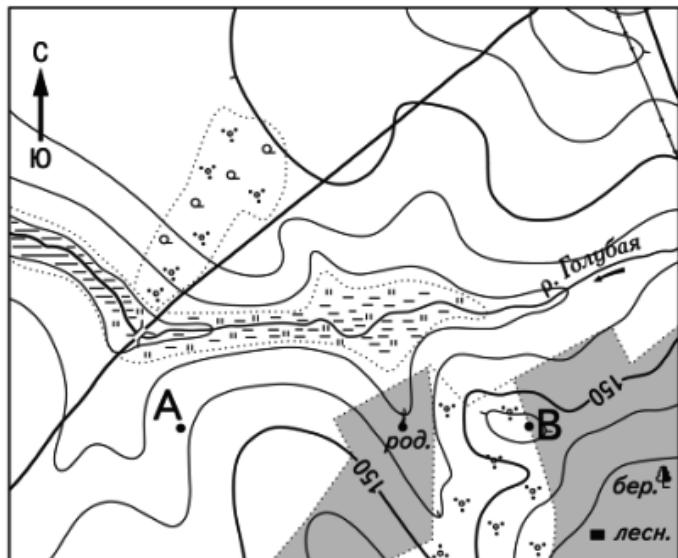


Масштаб 1:10 000
В 1 см 100 м
100 0 100 200
Горизонтالي проведены через 5 метров

3 Выберите из перечисленного списка основные части дна Мирового океана

1. желоб
2. горы
3. вулканы
4. шельф
5. материковый склон
6. Ложе

4 Определите по карте азимут от родника на дом лесника. Ответ запишите цифрами.



Масштаб 1:10 000
В 1 см 100 м
100 0 100 200
Горизонтالي проведены через 5 метров

Часть 3

Для записи ответов на задания этой части (1-3) используйте бланк ответов №2. Запишите сначала номер задания, а затем развернутый ответ на него.

1 Почему на платформах, как правило, располагаются равнины?

2 Постройте профиль рельефа местности по линии А-В. Для этого перенесите основу для построения профиля на бланк ответов, используя горизонтальный масштаб — в 1 см 50 м и вертикальный масштаб — в 1 см и 5 м. Укажите на профиле стрелкой положение ручья.

**Ответы к демонстрационному варианту
промежуточной итоговой аттестации
6 класс**

№ вопроса	Ответ
Часть 1	
1	а
2	б
3	б
4	а
5	в
6	а
7	а
8	б
9	б
10	г
11	б
12	а
13	г
14	г
15	а
16	б
17	в
18	в

19	г
20	б
21	г
22	а
23	в
24	б
25	в
26	б
27	а
28	г
29	а
30	г
Часть 2	
1	2413
2	260
3	1236
4	145

Часть 3-----

1. Платформа - устойчивый участок земной коры, состоящий из фундамента и осадочного чехла. Возраст платформ всегда значительный, поэтому - они результат разрушения гор и переотложения осадочных пород, в том числе обломочных. Фундамент - это то, что от гор осталось, чехол - это то, что из осадочных пород наслоилось. Именно поэтому платформы почти всегда в рельефе являются равнинами.

2.

